



Ten Brielensteenweg 1 , 7780 Komen

Numéro de téléphone: 056555287

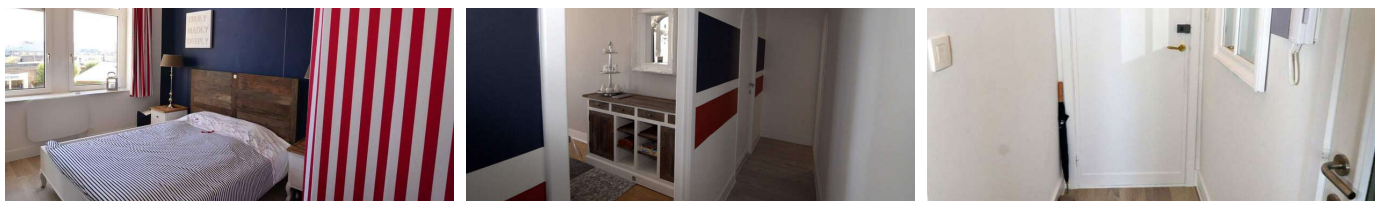
Email: info@homediscovery.be

## A VENDRE - APPARTEMENT

€ 415.000

Zeedijk 1 , 8380  
Zeebrugge

Ref. 7679613 



Nombre de chambres: 2  
Nombre de salle de bains: 1  
Disponibilité: immédiatement

Surf. Hab: 100m<sup>2</sup>  
Surf. Terrain: 100m<sup>2</sup>

PEB/EPB: 115kwh/m<sup>2</sup>/j

## DESCRIPTION

## DESCRIPTION

Appartement de caractère exclusif d'environ 100 m<sup>2</sup> dans l'emblématique Résidence Palace en bord de mer  
Une combinaison unique de grandeur, d'espace, de lumière et d'élégance

Situé dans le majestueux bâtiment historique « Résidence Palace », l'une des résidences les plus emblématiques de la côte belge, cet appartement d'environ 100 m<sup>2</sup>, aménagé avec un goût exceptionnel, offre une opportunité rare où le charme historique, les volumes généreux et le confort contemporain se rencontrent dans un emplacement absolument privilégié en bord de mer.

Dès l'entrée dans l'appartement, la sensation d'espace impressionne immédiatement. Grâce aux plafonds exceptionnellement hauts, aux vastes pièces de vie et aux grandes fenêtres, l'appartement bénéficie d'une luminosité naturelle abondante tout au long de la journée. La lumière inonde chaque pièce et renforce l'atmosphère chaleureuse, élégante et luxueuse de l'intérieur.

L'espace de vie particulièrement spacieux combine salon et salle à manger dans une ambiance ouverte et raffinée. Les grandes fenêtres offrent une vue unique vers la mer, la plage et le port, créant une sensation quasi panoramique d'ouverture et de liberté. L'appartement respire le calme, le charme et l'authenticité, avec un intérieur aménagé avec énormément de goût dans un style intemporel et élégant.

L'association de matériaux chaleureux, d'une décoration raffinée, d'éléments authentiques et de touches contemporaines crée une expérience résidentielle luxueuse à l'allure internationale. Chaque détail a été soigneusement pensé afin d'allier parfaitement confort et esthétique.

Salle de bains extra spacieuse et luxueuse

L'un des véritables atouts de cet appartement est sans aucun doute sa salle de bains exceptionnellement grande. Cet espace wellness élégant a été aménagé avec luxe et offre un confort remarquable grâce à :

- une élégante baignoire
- une douche séparée
- un double lavabo
- de vastes espaces de circulation
- des finitions haut de gamme et des matériaux chaleureux

La salle de bains dégage la même sensation de calme et de raffinement que le reste de l'appartement et rappelle l'atmosphère d'une suite hôtelière privée.

Espace & confort

L'appartement comprend également :

- une très grande chambre
- une pièce intérieure supplémentaire pouvant servir de bureau ou de chambre d'amis
- une cuisine moderne entièrement équipée
- de généreux espaces d'entrée et de circulation

Avec sa superficie d'environ 100 m<sup>2</sup>, ce bien offre un espace de vie exceptionnel pour un appartement en bord de mer.

Un bâtiment iconique au caractère exceptionnel

La Résidence Palace est un bâtiment historique classé et l'un des édifices les plus emblématiques du littoral belge. Son hall d'entrée majestueux, sa cage d'ascenseur authentique et son architecture monumentale offrent une expérience résidentielle unique rappelant le prestige des grands hôtels de la Belle Époque.

- Atouts majeurs
- Environ 100 m<sup>2</sup> habitables
- Appartement exceptionnellement spacieux
- Luminosité remarquable
- Aménagement intérieur très raffiné et luxueux
- Très grande salle de bains avec ambiance wellness
- Hauts plafonds et charme authentique
- Bâtiment historique classé

Batiment historique classe  
Situation exceptionnelle en bord de mer  
Proximité immédiate de la plage, du tram et du port  
Parking privatif inclus  
Appartement prêt à emménager  
Surf club tendance et beach bar à proximité  
Idéal comme :  
Résidence secondaire exclusive  
Investissement immobilier de qualité  
Pied-à-terre à la mer à proximité de Knokke-Heist  
Résidence principale de caractère

---

## FINANCES

Prix: € 415.000,00  
Disponible: Immédiatement

## BÂTIMENT

Surface habitable: 100,00 m<sup>2</sup>  
Façades: 4  
État: Excellent état  
Étage: 1  
Étages: 4

## CONFORT

Meublé: Oui  
Vidéophone: Oui  
Ascenseur: Oui

## ENERGIE

PEB score: 115 kWh/m<sup>2</sup>/an  
PEB classe: B

## TERRAIN

Superficie terrain: 100,00 m<sup>2</sup>

## AMÉNAGEMENT

Cuisine: Oui, amer. super-équipée  
Salle de bain type: Douche  
Salles de douches: 1  
Toilettes: 1

## URBANISME

Affectation: Non communiqué  
Permis de bâtir: Non communiqué  
Permis de lotir: Non communiqué  
Droit de préemption: Non communiqué  
Intimation en justice: Non communiqué